

Fantastična kuća na izuzetno lepoj lokaciji u neposrednoj blizini Novog naselja.

Cena: 618.000,00 EUR

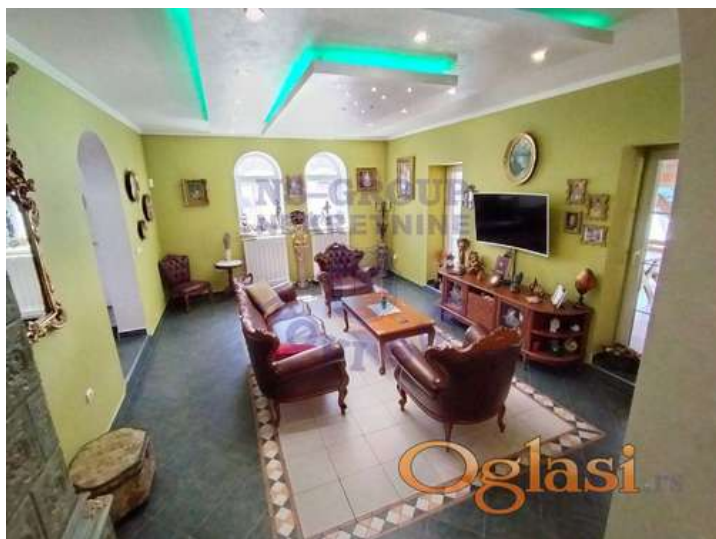
www.oglas.rs

Kategorija: Kuća (Nekretnine, Prodaja)
Lokacija: Novo naselje (Srbija, Novi Sad, Novi Sad)

Kvadratura: 232
Površina zemljišta: 574
Broj soba: 5 soba i više
Spratnost: Jedan sprat
Grejanje: Gas

Šifra oglasa: 03-3848859
Datum postavljanja oglasa: 25.04.2026

Kontakt: ROYAL nekretnine PJ. NS-GN DOO. Upisan U Reg. Pos. Broj 711
Telefon: 0648222146



Dodatne informacije:

Terasa, Satelitska, kablovska TV, Klima, U blizini gradskog prevoza

Tekst oglasa:

Fantastična kuća na izuzetno lepoj lokaciji u neposrednoj blizini Novog naselja. Kuća je savršena za kvalitetan porodični život koja svojim sadržajima pruža apsolutno sve uslove za udoban boravak, relaksaciju i sve druge neophodne aktivnosti. Sve je odrađeno u visokoj klasi opreme sa stilom, ukusom i namenski za svoje lične potrebe. U ovu cenu je uračunat kompletan nameštaj i oprema u stanu i ne zahteva nikakva dodatna ulaganja. Poseduju bazen koji je natkriven i sa pristupom kupatilu. Prizemni deo je oko 95 m² sa posebnim delom koji sada služi kao salon ali ima poseban ulaz sa svojim sanitarnim čvorom i može biti iskorišćen za neku poslovnu namenu. Iz garaže koja je komforna i ima 54m² može se ući u kuću. Grejanje je na gas ali postoji i opcija preko centralnog sistema koji može da služi i za hlađenje. Na spratu ima oko 60 m², tri sobe sa dva kupatila. Betonska ploča je iznad i tavan. U dvorištu je pomoćni objekat uz bazen od 21 m² koji može funkcionisati i kao zaseban apartman. U zadnjem delu dvorišta je letnja kuhinja, sa kvalitetnom opremom i tehnikom za sve vrste pripremanja hrane kao i natkrivena terasa zavidne veličine i fontana sa uređenim zelenilom. Ostatak dvorišta je perfektno sređen sa vestačkom travom, behatomom i ispred kuće ima dosta spoljnih parking mesta. Kovana ograda je svuda i granitna keramika. Bazen je takođe uknjižen i ima 19m². Za još informacija i razgledanje ove izuzetne nekretnine, pozovite nas.

