

Zvezdara-Vračar- Garsonjera sa terasom, u luksuznoj zgradi

Cena: 133.000,00 EUR

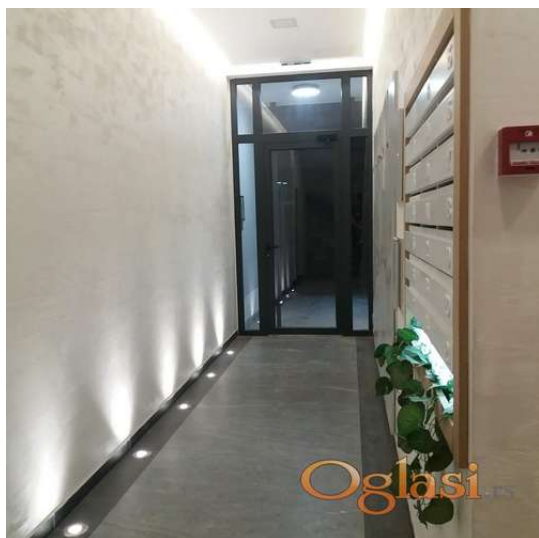
www.oglasi.rs

Kategorija: Stanova (Nekretnine, Prodaja)
Lokacija: Cvetkova pijaca (Srbija, Beograd, Zvezdara)

Ulica i broj: Ulcinjska 33
Sobnost: Garsonjera
Kvadratura: 26
Stanje objekta: Novogradnja
Grejanje: Etažno
Nivo u zgradi: 2. sprat

Šifra oglasa: 03-3824129
Datum postavljanja oglasa: 29.03.2026

Kontakt:
Telefon: 0646644648



Dodatne informacije:

Terasa, Lift, Internet, Satelitska, kablovska TV, Prilagodjen osobama sa posebnim potrebama, Klima

Tekst oglasa:

Stan je uknjižen i može se uzeti na kredit (i običan stambeni i kredit za mlade).Cena nije fiksna. Zgrada je nova (građena po svim propisima i standardima gradnje, sa urednom dokumentacijom i dozvolama) i u stanu nije potrebno nikakvo ulaganje, osim higijenskog krećenja. Ulaz u zgradu je ravan, bez stepeništa, pa je pogodan i za invalide i osobe sa otežanim kretanjem. Stan je namešten i nameštaj ulazi u cenu stana. Kuhinja je urađena po meri. Useljiv je odmah. Zgrada ima lift, koji staje na svaki sprat.Položaj stana: Gleda ka Ulcinjskoj ulici i ima dosta prirodne svetlosti.Raspored: Na fotografijama možete videti raspored prostorija. Kada uđemo u stan nalazimo se u malom hodniku, a iz njega pravo gledamo u kuhinju, desno u kupatilo, a levo u sobu iz koje se izlazi na terasu. Na terasu se izlazi putem dvokrilnih balkonskih vrata, pa je prirodna svetlost dostupna tokom celog dana. Balkonska vrata imaju roletnu. Ulazna vrata su blind.Grejanje i hlađenje: Na struju. Koliko potrošite toliko i platite. Pored etažnog grejanja u stanu je i klima.Lokacija: Izvrsna i idealna za jedan udoban i lagodan život u velikom gradu. Sve je na dohvat ruke i lako dostupno pešaka: razni marketi (Aroma, Tempo, Maxi, Idea), prodavnice, kafići, restorani, pekare, banke, pošta, vrtići, osnovna škola i srednje škole (Arhitektonska tehnička škola je udaljena oko 100m od zgrade, a Farmaceutsko-fizioterapeutska škola je udaljena oko 600m, a i do Geodetske tehničke škole nema više od 10minuta hoda) na 500-600m su i: dom zdravlja, pijaca Zvezdara (Cvetkova pijaca), SC "Olimp"...Takođe, TC "Beo", "Lid" i "Super Vero" su udaljeni 1 stanicu gradskim javnim prevozom. Gradska bolnica na Zvezdari je takođe blizu. Uostalom, svi delovi

grada Beograda su lako dostupni sa ove lokacije. Na 50-100m od zgrade su stajališta za sledeće linije gradskog prevoza: trolejbusi (19, 22 i 29) i autobusi (21, 46 i 55), a ako prošetate do pijace, tamo su stajališta: tramvaja (5, 6, 7 i 14), kao i autobusa (79 i 309).

www.oglas.rs

Free Press d.o.o Šafarikova 15, 21000 Novi Sad, +381 21 48 04 555